

.. OPEN HOUSE ..

完成見学会

5/27 SAT ▶ 28 SUN
10:00-16:00



場所：豊橋市西口町字西ノ口
会場 MAP



1,000万円台から叶う家

その家賃いつまで払い続けますか？



施工例



● 広告有効期限 2023年6月9日 NO.230526

おかげさまで 30周年

— 付帯設備0円・安心コミコミ価格! —

30年先を
見据えた住宅造り!!

製品代 キャンペーン
(太陽光発電)
光熱費 実質0円

電気料金の値上がりに負けない家

オール電化住宅 + 太陽光パネル + 大容量蓄電池

電気を自給自足し 電気・ガス料金実質0円に!!

屋根上太陽光パネル
Zシリーズ
ZEH
蓄電池 9.2kWh - ZEH仕様
ZEH ゼロ・エネルギー・ハウス
※キャンペーン対象の土地に限る

太陽光発電付!! 安心!!
太陽光発電システム製品代 (施工費含) 実質0円!!
大容量 (9.2kWh) (施工費含) 蓄電池 同時設置
光熱費 実質0円!!
太陽光発電 + 蓄電池 毎月の電気代 実質0円!!
オール電化でガス工事不要 もちろんガス代も0円!!
4つのメリット
うれしい!! 補助金
補助金がもらえます!
※各補助金取得には条件があります

— MODEL HOUSE —

- むくめくかんα -
「暖暖館α」
オープンハウス当日に
モデルハウスも
同時見学できます

豊橋市西口町字西ノ口 25番 44



ZEH
対応住宅



デザインハウス豊橋
Design House
by Custom Housing
<http://www.dh-toyohashi.com/>

〒441-3147
豊橋市大岩町字火打坂6番地-3
☎ 0532-39-4444

デザインハウス豊橋



検索

様々な経歴のメンバーが活躍中!

正社員募集

詳しくはこちら
➡



カスタム

一級建築デザイン設計事務所

建築士法 第23条の3による登録番号
愛知県知事登録 (い-2) 第12141号

F SERIES
from JIBUN HOUSE

理想の暮らしを叶える「こだわりの平屋」

家族の繋がりがや空気を感じる平屋のライフスタイルは、年代を超え長く生活のしやすい家としても大変人気です。
Fシリーズは、2つの間取りプランと洗練されたデザインの3つのテイストからお選びいただけます。
家族が集うジブンにぴったりの理想の住まいを、平屋で叶えてみませんか。



2LDKでちょうど良い暮らしを叶えるプラン

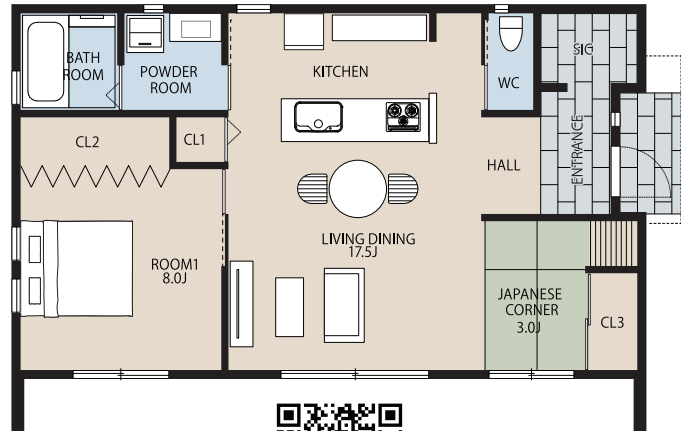
F SERIES 1208F

本体価格

13,640,000 (税込)

延べ床面積 68.52m² | 1階床面積 68.52m²
(20.72坪)

※本体工事価格には、地盤調査、屋外給排水工事(地域により浄化槽費用)、その他本体工事、管理諸経費、建築確認申請、地盤改良工事、外構工事、その他費用は含まれていません。1208Fプランの標準価格です。

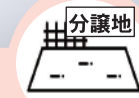


VRで部屋の中をみる

ANTICO | スタイリッシュなデザインコンビネーション
普遍的なネオクラシックコンセプト



SCANDIA | オーガニックで健康的なディティール
シンプルなプレミアムベーシックコンセプト



カスタム
厳選 土地情報

1 所在地 **豊橋市前芝町字西青 4 区画**

- 地目/田
- 用途地域/準工業地域
- 建ぺい率/60%
- 容積率/200%
- 交通/名鉄東部「前芝住宅」バス停 徒歩 4分
- 取引態様/売主 ※セットバック有



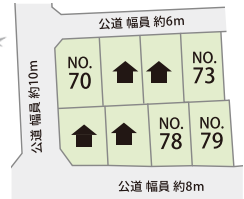
販売価格

890 万円 ~ **950** 万円

土地面積: 163.94 m² (49.59坪) ~ 302.42 m² (91.48坪)

2 所在地 **豊橋市西口町字西ノ口 4 区画**

- 地目/宅地 ● 用途地域/第一種中高層
- 建ぺい率/60%
- 容積率/200%
- 交通/豊鉄「西口」バス停 徒歩 3分
- 取引態様/売主
- 開発許可番号/豊橋市指令建指第 11-23号



販売価格

1,477 万円 ~ **1,660** 万円

土地面積: 158.53 m² (47.95坪) ~ 186.14 m² (56.30坪)

例えば・・・前芝町分譲A区画で1208Fを建築

土地代 + **建物代** + **諸経費**

すべて含めて **月々 74,000 円** ~

※借入条件: 3年固定選択型0.79%35年銀行ローン(東海労金)。年齢、勤務先、年収、借入先により借入条件が変更となる場合があります。但、2023. 5.1現在による。

● 取引態様: 売主 ● 広告有効期限 2023年6月9日 NO.230526



まごころをこめた家づくり
Hearts of CUSTOM

お客様に喜んでいただける企業集団
株式会社 **カスタムハウジング**
コーポレーション

☎ **0532-41-8181**

〒441-3147

愛知県豊橋市大岩町字火打坂6番地の3

営業時間: AM9:00~PM5:30 / 定休日: 水曜日

http://www.custom-h.com

E-mail: toiwase@custom-h.com

- 建設業/愛知県知事免許(般-3)第51705号
- 宅地建物取引業/愛知県知事免許(7)第17149号
- 一級建築士事務所/愛知県知事登録(い-2)第12141号

