

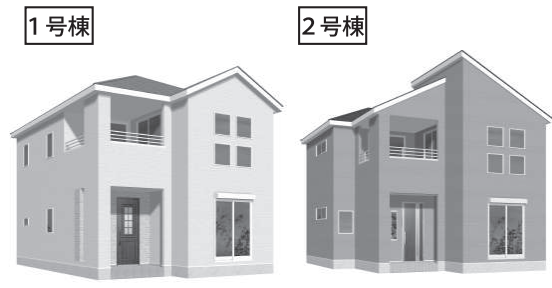
# 2棟限定 新築建売住宅

田原市東赤石二丁目

2階には2部屋に面した  
インナーバルコニー有り！

収納豊富なWIC

並列駐車3台可能（車種による）



- ☑ 南西道路で日当たり良好
- ☑ 渥美線「三河田原」駅 徒歩8分
- ☑ スーパー「ヤマナカ田原店」 徒歩5分（約350m）

**1号棟**

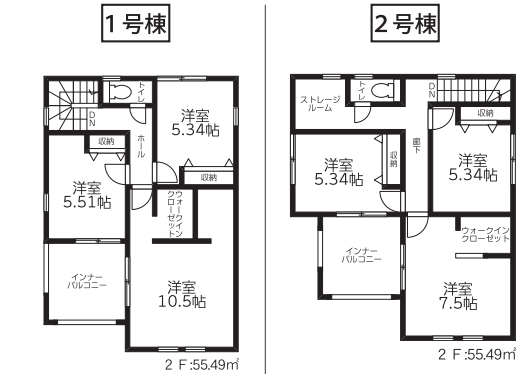
- ・4LDK+WIC
- ・シューズクローク
- ・駐車場3台（車種による）

・土地面積：49.43坪 (163.43㎡)

・建物面積：32.69坪 (108.08㎡)

1F面積：15.90坪  
2F面積：16.78坪

## 3,180万円



**2号棟**

- ・4LDK+WIC+S
- ・シューズクローク
- ・駐車場3台（車種による）

・土地面積：54.10坪 (178.87㎡)

・建物面積：32.98坪 (109.04㎡)

1F面積：16.19坪  
2F面積：16.78坪

## 3,280万円

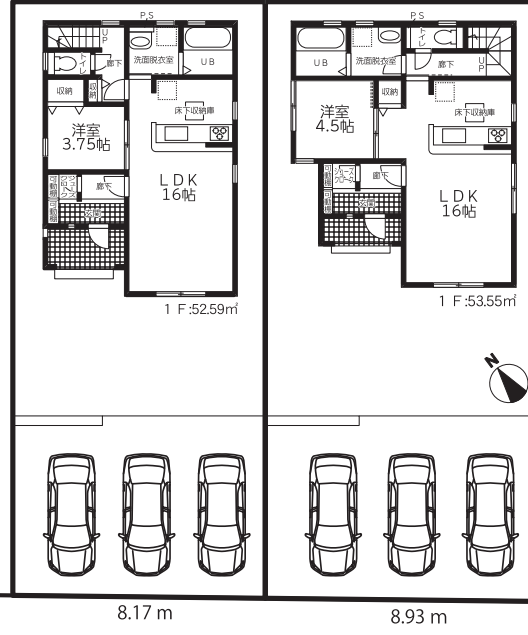


### 7項目最高等級

国が定めた住宅性能表示制度において

- 耐震等級 (構造躯体の倒壊等防止)
- 耐震等級 (構造躯体の損傷防止)
- 耐風等級
- 劣化対策等級
- ホルムアルデヒド等級 (内装及び天井裏等)
- 維持管理対策等級
- 一次エネルギー消費量等級

設計 性能評価 | 建設 性能評価 | 建設住宅性能評価書取得予定



- システムキッチン (浄水器一体型水栓)
- 浴室乾燥 (浴室換気乾燥機)
- シャワートイレ
- シャワー ドレッサー
- TVモニター付 インターホン
- 24時間換気システム (24H)
- 10年間で4回の定期点検
- 地盤保証 20年付
- フラット 35
- フラット 35 利用可

【フラット35S】  
金利A利用可能（費用負担なし）

所在地	田原市東赤石二丁目36番		
都市計画等	市街化区域 / 第一種中高層 / 宅地		
建ぺい率	60%	容積率	200%
設備	中部電力 / 上下水道 / プロパン		
交通	豊橋鉄道渥美線「三河田原」駅まで徒歩9分		
学区	衣笠小学校 / 田原中学校		
土地面積	1号棟 163.43㎡ (49.43坪)	2号棟 178.87㎡ (54.10坪)	
建物面積	108.08㎡ (32.69坪)	109.04㎡ (32.98坪)	
建物構造	木造在来軸組工法2階建 (910モジュール)		
土地権利	所有権		
接面道路	南西側公道6m		
総戸数	2戸	今回戸建分譲戸数	2戸
完成予定日 / 引渡し日	2023年9月中旬 / 2023年9月下旬		
施工会社	一建設株式会社 国土交通大臣認可 (特-2) 第22015号		
建築確認番号	1号棟：第KS123-0410-53293号 2号棟：第KS123-0410-53294号		

※建物、配置、外構は実際とは多少異なる場合があります。図面と現況が異なる場合は現況を優先と致します。

お客様に喜んでいただける企業集団

**株式会社 カスタムハウジング**  
コーポレーション

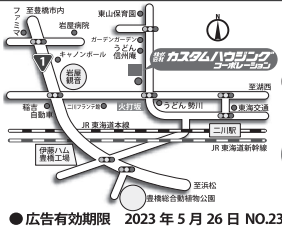
まごころをこめた家づくり Hearts of CUSTOM

〒441-3147 愛知県豊橋市大岩町字火打坂6番地の3

☎ 0532-41-8181 http://www.custom-h.com E-mail:toiawase@custom-h.com

設計部 カスタム一級建築デザイン設計事務所  
建設部 新築住宅、商業建設等々設計・施工  
リフォーム部 小さな修繕もお気軽に  
不動産部 分譲、売買、仲介業務 (土地、住宅、店舗、工場用地)、中古住宅、賃貸 (住宅、店舗)、定期借地、建売住宅、マンション  
関連会社 カスタムハウジング (株)、全国ネットグループ

一般社団法人 日本ソーパーバイフォー建築協会 正会員  
一般社団法人 住宅かし保険 ㈱日本住宅保証検査機構  
損害保険 東京海上日動火災保険 (株) 代理店



お客様に日本一、最高の満足と喜びを与える熱血企業集団として

## あなたの街の不動産屋さん

### 無料相談会

相談しや すいこと | 夢を叶え ること | 来店しや すいこと

■本誌広告掲載物件以外にも物件の性質上、売主の都合で秘蔵の物件も多数ございます。是非、ご来店ください。■解約済の節はご容赦願います。

●広告有効期限 2023年5月26日 NO.230512 ●取引態様：仲介

5月13日(土)~5月26日(金) AM10:00~PM5:30  
㈱カスタムハウジングコーポレーション



まごころをこめた家づくり  
Hearts of CUSTOM

# 最新 厳選土地情報



ホームページは  
こちらから  
ご覧頂けます



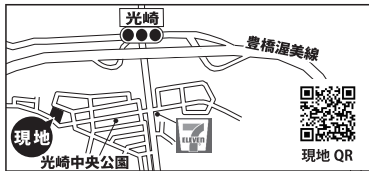
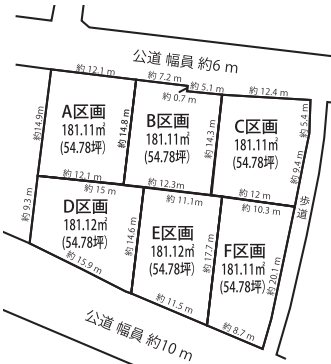
● 定休日: 毎週水曜日  
AM9:00 ~ PM5:30  
● 広告有効期限 2023年5月26日  
取引態様: 仲介/売主 NO.230512

**カスタム** 一級建築デザイン設計事務所  
愛知県知事登録 (い-2) 第12141号

店頭でしかご紹介できない物件も多数ございます!! お問合せください

## 30周年 太陽光発電 無料特別キャンペーン 対象物件も掲載!!

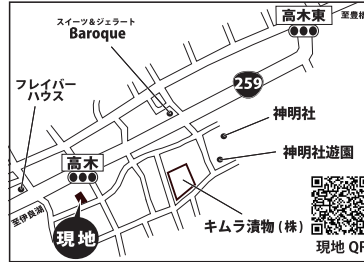
### 田原市波瀬町光崎 6区画 好評分譲中



- 地目/宅地
- 用途地域/第一種低層
- 建ぺい率/60%
- 容積率/100%
- 交通/コミュ「光崎」バス停 徒歩4分
- 取引態様/売主

区画	価格
A	480万円 (@8.76万円)
B	480万円 (@8.76万円)
C	500万円 (@9.13万円)
D	480万円 (@8.76万円)
E	480万円 (@8.76万円)
F	500万円 (@9.13万円)

### 田原市高木町 第一期分譲 2区画



- 地目/畑
- 用途地域/第二種住居
- 建ぺい率/60%
- 容積率/200%
- 交通/豊鉄「高木」バス停 徒歩4分
- 取引態様/売主

区画	価格
B	600万円 (@10.89万円)
C	550万円 (@6.55万円)

1 所在地 田原市福江町天神  
 総額 **300** 万円  
 ● 坪単価/5.00万円  
 ● 土地/198.51㎡ (60.04坪)  
 ● 地目/宅地  
 ● 用途地域/第二種住居  
 ● 建ぺい率/60% ● 容積率/200%  
 ● 交通/コミュ「レイ前」バス停 徒歩6分  
 ● 取引態様/仲介 ※キャンペーン対象外

2 所在地 田原市田原町柳沢  
 総額 **1,000** 万円  
 ● 坪単価/19.71万円  
 ● 土地/167.72㎡ (50.73坪)  
 ● 地目/宅地  
 ● 用途地域/第一種低層  
 ● 建ぺい率/60% ● 容積率/100%  
 ● 交通/豊鉄「柳ヶ江」バス停 徒歩3分  
 ● 取引態様/仲介 ※キャンペーン対象外

3 所在地 田原市片西一丁目  
 総額 **1,090** 万円  
 ● 坪単価/9.80万円  
 ● 土地/368.40㎡ (111.44坪)  
 ● 地目/宅地  
 ● 用途地域/第一種中高層  
 ● 建ぺい率/60% ● 容積率/200%  
 ● 交通/コミュ「片西南」バス停 徒歩2分  
 ● 取引態様/仲介

4 所在地 田原市田原町柳町/東大浜  
 総額 **1,580** 万円  
 ● 坪単価/23.79万円  
 ● 土地/219.53㎡ (66.40坪)  
 ● 地目/雑種地  
 ● 用途地域/商業地域  
 ● 建ぺい率/80% ● 容積率/400%  
 ● 交通/コミュ「柳町」バス停 徒歩1分  
 ● 取引態様/仲介 ※キャンペーン対象外

5 所在地 田原市豊島町釜鑄碓  
 総額 **1,700** 万円  
 ● 坪単価/16.90万円  
 ● 土地/333.12㎡ (100.76坪)  
 ● 地目/宅地  
 ● 用途地域/第一種住居  
 ● 建ぺい率/60% ● 容積率/200%  
 ● 交通/豊鉄「中島」バス停 徒歩3分  
 ● 取引態様/売主

6 所在地 豊橋市東細谷町字西島  
 総額 **500** 万円  
 ● 坪単価/7.40万円  
 ● 土地/224.61㎡ (67.94坪)  
 ● 地目/宅地  
 ● 用途地域/市街化調整区域  
 ● 建ぺい率/60% ● 容積率/160%  
 ● 交通/豊鉄「一里山」バス停 徒歩28分  
 ● 取引態様/仲介 ※1※2 ※キャンペーン対象外

7 所在地 豊橋市前芝町字西青D  
 総額 **950** 万円  
 ● 坪単価/10.46万円  
 ● 土地/300.21㎡ (91.81坪)  
 ● 地目/田  
 ● 用途地域/準工業地域  
 ● 建ぺい率/60% ● 容積率/200%  
 ● 交通/名鉄東部「前芝住宅」バス停 徒歩4分  
 ● 取引態様/売主 ※2

8 所在地 豊橋市向山町字庚申下  
 総額 **980** 万円  
 ● 坪単価/10.67万円  
 ● 土地/303.76㎡ (91.88坪)  
 ● 地目/雑種地  
 ● 用途地域/第一種住居  
 ● 建ぺい率/60% ● 容積率/160%  
 ● 交通/豊鉄「前田二丁目」バス停 徒歩5分  
 ● 取引態様/売主 ※2

9 所在地 豊橋市忠興一丁目  
 総額 **1,380** 万円  
 ● 坪単価/20.93万円  
 ● 土地/218㎡ (65.94坪)  
 ● 地目/雑種地  
 ● 用途地域/第一種中高層  
 ● 建ぺい率/60% ● 容積率/200%  
 ● 交通/豊鉄「忠興二丁目」バス停 徒歩4分  
 ● 取引態様/売主

10 所在地 豊橋市柳生川南部土地区画整理地内  
 総額 **1,420** 万円  
 ● 坪単価/30.20万円  
 ● 土地/155.65㎡ (47.09坪)  
 ● 地目/宅地  
 ● 用途地域/工業地域  
 ● 建ぺい率/60% ● 容積率/200%  
 ● 交通/豊鉄「西部団地」バス停 徒歩7分  
 ● 取引態様/売主

11 所在地 豊橋市西口町字西/口No.78  
 総額 **1,477** 万円  
 ● 坪単価/30.80万円  
 ● 土地/158.53㎡ (47.95坪)  
 ● 地目/宅地 ● 用途地域/第一種中高層  
 ● 建ぺい率/60% ● 容積率/200%  
 ● 交通/豊鉄「西口」バス停 徒歩3分  
 ● 取引態様/売主

12 所在地 豊橋市西幸町字浜池 E区画  
 総額 **1,666.72** 万円  
 ● 坪単価/36.17万円  
 ● 土地/152.36㎡ (46.08坪)  
 ● 地目/宅地 ● 用途地域/準工業地域  
 ● 建ぺい率/60% ● 容積率/200%  
 ● 交通/豊鉄「西幸南」バス停 徒歩9分  
 ● 取引態様/売主  
 ● 開発許可番号/豊橋市指令建指第11-16号

※1 豊橋市開発審査会基準第16号(市街化区域決定前からの宅地における開発行為、若しくは建築行為)、いわゆる線引き前宅地の要件に該当する物件。 ※2 セットバック必要物件。

## 家(注文住宅)はスマホで買う時代



VRで内覧体験



31.18坪 本体 1,502万円

施工品質の自信をお客さまの安心に

Point 1 建物 **20** 年の長期保証

Point 2 **10** 年の設備保証  
キッチン  
洗面・トイレ  
バスルーム  
給湯器

新登場 **860** 万円(税込) ロフト付  
 7坪からのコンパクトな **平屋**  
 あぜま〜ら  
**『安全守〜楽ハウス』**

家族を守り豊かな暮らしを楽しもう

省スペース 手頃な価格 高齢者にも優しい

コンパクト平屋住宅で快適で健康な生活を送ろう!!

地震に強く、家族の安心を守る構造設計と  
セキュリティ機能で安全性にもこだわりました

● 売却済みの場合はご了承ください

**カスタム**  
一級建築デザイン設計事務所  
建築士法 第23条の3による登録番号  
愛知県知事登録 (い-2) 第12141号

**デザインハウス豊橋**  
Design House  
by Custom Housing  
http://www.dh-toyohashi.com/

〒441-3147  
豊橋市大岩町字火打坂6番地-3  
☎ 0532-39-4444  
デザインハウス豊橋



検索

様々な経歴のメンバーが 活躍中!  
**正社員募集**  
詳しくはこちら

