

中古住宅見学会

田原市谷熊町岡野
AM10:00~PM4:00

4/9 (土)
4/10 (日)



現地

販売価格 **1,500万円** (税込)

現在の支払額 賃貸等 と比べてみて下さい

月々返済額 **40,891円**

借入額1,500万円の場合、ボーナス返済額(年2回)無し

おすすめポイント

- 敷地広々「245.95坪」
- 部屋数多い「5DK」+付属建物「3DK」+物置
- 南向き角地「辰巳」で日当たり良好
- 田原市東部小学校まで徒歩4分(約320m)

物件詳細

- 所在地 田原市谷熊町岡野
- 土地 584.59㎡(176.83坪)
- 建物 専用住宅 94.40㎡(28.50坪) 付属建物 44.71㎡(13.50坪) 物置 9.93㎡(3.00坪)
- 築年月 昭和55年7月
- 構造 専用住宅:木造瓦葺2階建5DK 付属建物:木造亜鉛メッキ鋼板葺平屋建3DK+物置
- 交通/コミュ 「東部市民館」バス停 徒歩1分(約50m)
- 用途地域/市街化調整区域
- 取引態様/売主 ※既存宅地

最新! 中古住宅特集

<p>1 所在地 豊橋市船渡町字向山</p> <p>総額 1,480万円</p> <ul style="list-style-type: none"> 土地 496㎡(150.04坪) 建物 156.29㎡(47.18坪) 築年月/昭和58年10月 構造/鉄骨造スレート葺2階建 交通/豊鉄「大崎小学校」バス停 徒歩4分 	<p>2 所在地 豊橋市西幸町字浜池</p> <p>総額 1,800万円</p> <ul style="list-style-type: none"> 土地 317.31㎡(95.98坪) 建物 116.64㎡(35.21坪) 築年月/昭和58年4月 構造/鉄骨造亜鉛メッキ鋼板葺2階建5DK 交通/豊鉄「西幸」バス停 徒歩6分
<p>3 所在地 豊橋市新栄町字牟呂下</p> <p>総額 950万円</p> <ul style="list-style-type: none"> 土地 117.21㎡(35.45坪) 建物 76.86㎡(23.20坪) 築年月/平成3年1月 構造/木造2階建3LDK 交通/名鉄「豊橋」駅 徒歩30分 	<p>4 所在地 豊橋市神野新田町字ノ割</p> <p>総額 1,350万円</p> <ul style="list-style-type: none"> 土地 449.17㎡(135.99坪) 建物 230.68㎡(69.78坪) 築年月/昭和35年1月 構造/木造スレート葺2階建10DK+S 交通/豊鉄「総合スポーツ公園」バス停 徒歩11分
<p>5 所在地 豊橋市野台一丁目</p> <p>総額 1,500万円</p> <ul style="list-style-type: none"> 土地 216.39㎡(65.45坪) 建物 124.54㎡(37.60坪) 築年月/平成3年3月 構造/木造2階建3LDK 交通/渥美線「向ヶ丘」駅 徒歩23分 	<p>6 所在地 豊橋市弥生町字中原</p> <p>総額 1,800万円</p> <ul style="list-style-type: none"> 土地 282.43㎡(85.43坪) 建物 93.62㎡(28.32坪) 築年月/昭和49年7月 構造/軽量鉄骨造スレート葺2階建5DK 交通/渥美線「南栄」駅 徒歩15分
<p>7 所在地 豊橋市高師本郷町字山腰</p> <p>総額 2,200万円</p> <ul style="list-style-type: none"> 土地 228.79㎡(69.20坪) 建物 146.57㎡(44.33坪) 築年月/平成3年1月 構造/木造スレート葺2階建SSLDK 交通/豊鉄「高師本郷町」バス停 徒歩2分 	<p>8 所在地 豊橋市西岩田六丁目</p> <p>総額 2,630万円</p> <ul style="list-style-type: none"> 土地 134.12㎡(40.57坪) 建物 109.52㎡(33.06坪) 築年月/平成25年11月 構造/木造2階建4LDK 交通/豊鉄「中岩田三丁目」バス停 徒歩2分



注目!! 最新の土地販売情報

下記のQRコードから 小中学校区など... 物件の詳細がご覧になれます

<p>1 所在地 豊橋市東谷町字西島B</p> <p>総額 500万円</p> <ul style="list-style-type: none"> 坪単価/7.40万円 土地/224.61㎡(67.94坪) 地目/宅地 用途地域/市街化調整区域 建ぺい率/60% ●容積率/160% 交通/豊鉄「一里山」バス停 徒歩28分 	<p>2 所在地 豊橋市大崎町字笠松</p> <p>総額 680万円</p> <ul style="list-style-type: none"> 坪単価/6.60万円 土地/339.00㎡(102.54坪) 地目/宅地 用途地域/市街化調整区域 建ぺい率/60% ●容積率/200% 交通/豊鉄「大崎」バス停 徒歩13分 	<p>3 所在地 豊橋市西高師町字津森</p> <p>総額 690万円</p> <ul style="list-style-type: none"> 坪単価/17.10万円 土地/133.63㎡(40.42坪) 地目/宅地 用途地域/第一種低層 建ぺい率/60% ●容積率/100% 交通/豊鉄「高師本郷町」バス停 徒歩3分 	<p>4 所在地 豊橋市飽海町</p> <p>総額 750万円</p> <ul style="list-style-type: none"> 坪単価/13.70万円 土地/180.49㎡(54.59坪) 地目/宅地 用途地域/第一種住居 建ぺい率/60% ●容積率/160% 交通/市電「東八町」電停 徒歩8分
<p>5 所在地 豊橋市鍛冶町</p> <p>総額 1,480万円</p> <ul style="list-style-type: none"> 坪単価/40.50万円 土地/120.82㎡(36.54坪) 地目/宅地 用途地域/近隣商業地域 建ぺい率/80% ●容積率/200% 交通/市電「豊橋公園前」電停 徒歩5分 	<p>6 所在地 豊橋市細谷町字下モ道</p> <p>総額 1,790万円</p> <ul style="list-style-type: none"> 坪単価/2.20万円 土地/2661.78㎡(805.18坪) 地目/宅地 用途地域/市街化調整区域 建ぺい率/60% ●容積率/200% 交通/コトちゃんバス「長谷西」バス停 徒歩37分 	<p>7 所在地 豊橋市前芝町字西青</p> <p>総額 1,950万円</p> <ul style="list-style-type: none"> 坪単価/6.70万円 土地/962㎡(291.00坪) 地目/田 用途地域/準工業地域 建ぺい率/60% ●容積率/200% 交通/名鉄バス東部「前芝住宅」バス停 徒歩4分 	<p>8 所在地 豊橋市東岩田三丁目</p> <p>総額 2,150万円</p> <ul style="list-style-type: none"> 坪単価/27.80万円 土地/255.26㎡(77.21坪) 地目/宅地 用途地域/第一種低層 建ぺい率/60% ●容積率/100% 交通/豊鉄「よろずぐち公園」バス停 徒歩3分
<p>9 所在地 豊橋市大岩町字北山</p> <p>総額 850万円</p> <ul style="list-style-type: none"> 坪単価/18.62万円 土地/150.96㎡(45.66坪) 地目/宅地 用途地域/第一種低層 建ぺい率/60% ●容積率/100% 交通/コミュ「東山漢方前」バス停 徒歩3分 	<p>10 所在地 豊橋市神野新田町字イノ割</p> <p>総額 900万円</p> <ul style="list-style-type: none"> 坪単価/15.63万円 土地/190.32㎡(57.57坪) 地目/宅地 用途地域/第一種住居 建ぺい率/60% ●容積率/200% 交通/豊鉄「三郷口」バス停 徒歩5分 	<p>11 所在地 豊橋市老津町字稲場</p> <p>総額 980万円</p> <ul style="list-style-type: none"> 坪単価/12.49万円 土地/259.42㎡(78.70坪) 地目/宅地 用途地域/市街化調整区域 建ぺい率/60% ●容積率/200% 交通/渥美線「老津」駅 徒歩14分 	<p>12 所在地 豊橋市上野町字上野</p> <p>総額 1,456万円</p> <ul style="list-style-type: none"> 坪単価/29.99万円 土地/160.50㎡(48.55坪) 地目/宅地 用途地域/第一種住居 建ぺい率/60% ●容積率/200% 交通/渥美線「高師」駅 徒歩9分
<p>13 所在地 豊橋市東小鷹野一丁目</p> <p>総額 1,525万円</p> <ul style="list-style-type: none"> 坪単価/30.50万円 土地/165.29㎡(50.00坪) 地目/宅地 用途地域/第一種低層 建ぺい率/60% ●容積率/100% 交通/市電「井原」電停 徒歩9分 			

※1 豊橋市開発審査会基準第16号(市街化区域決定前からの宅地における開発行為、若しくは建築行為)、いわゆる線引き前宅地の要件に該当する物件。 ※2 セットバック必要物件。 取引態様: 売主・仲介 銀行借入条件、3年固定選択型 0.79%/35年銀行ローン(東海労金)。年齢、勤務先、勤務年数、年収、借入先により借入条件が変更となる場合があります。但、2022.4.1現在による。 ●広告有効期限:2022年4月22日 No.220408



http://www.dh-toyohashi.com/

〒441-3147 豊橋市大岩町字火打坂6番地-3
☎ 0532-39-4444

デザインハウス豊橋



検索

カスタム 一級建築デザイン設計事務所
建築士法 第23条の3による登録番号
愛知県知事登録(い-2)第12141号



おかげさまで **30** 周年

太陽光発電システム

お客様負担0円
キャンペーン開催中

(※当社指定あり)

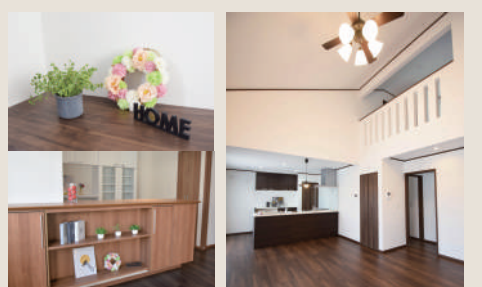
光熱費の掛からない暮らしをしませんか？

1,000万円台から叶う家

— 付帯設備0円・安心コミコミ価格！ —

大人気！ HIRAYA シリーズ

その他に、10シリーズあります。



注目！

その家買いつまで払い続けますか？

豊橋市 第1位
YKKサッシ

増販率部門 頂きました

お得に家づくり！
住宅取得支援制度

※詳しくはお問合せ下さい

- 住宅ローン減税
- 贈与税非課税枠

New! こどもみらい住宅支援事業

4 つのサポート

- 付帯工事費用0円
- 安心のサポート保証
- 地震に強い2×4
- 第三者機関による5回の検査

実際に当社で
新築を建てられた
お客様の声

詳しくはこちら >>

お気づきですか?!
毎月の電気料金に上乗せ
再生エネ発電促進賦課金って何!?

詳しくはこちら >>

30周年 太陽光発電 無料特別キャンペーン 厳選土地物件!!

※新型コロナ対策に取り組んでおりますので安心して来店下さい
※下記のQRコードより、参考プランの詳細がご覧になれます

<p>1 所在地 豊橋市松井町字南新切</p> <p>総額 490 万円</p> <ul style="list-style-type: none"> ●坪単価/18.17万円 ●土地/89.17㎡(26.97坪) ●地目/宅地 ●用途地域/第一種低層 ●建ぺい率/60% ●容積率/100% ●交通/渥美線「高師」駅 徒歩9分 <p>●取引態様/売主</p>	<p>2 所在地 豊橋市東幸町字東明</p> <p>総額 580 万円</p> <ul style="list-style-type: none"> ●坪単価/20.17万円 ●土地/95.06㎡(28.75坪) ●地目/宅地 ●用途地域/第一種中高層 ●建ぺい率/60% ●容積率/160% ●交通/豊鉄「岩屋観音」バス停 徒歩5分 <p>●取引態様/売主 ※2</p>	<p>3 所在地 豊橋市向山町字庚申下</p> <p>総額 980 万円</p> <ul style="list-style-type: none"> ●坪単価/10.67万円 ●土地/303.76㎡(91.88坪) ●地目/雑種地 ●用途地域/第一種住居 ●建ぺい率/60% ●容積率/160% ●交通/豊鉄「前田二丁目」バス停 徒歩5分 <p>●取引態様/売主 ※2</p>	<p>4 所在地 豊橋市西新町A</p> <p>総額 1,200 万円</p> <ul style="list-style-type: none"> ●坪単価/20.00万円 ●土地/198.31㎡(59.98坪) ●地目/宅地 ●用途地域/近隣商業地域 ●建ぺい率/80% ●容積率/200% ●交通/市電「東八町」電停 徒歩2分 <p>●取引態様/仲介</p>
<p>5 所在地 豊橋市牛川薬師町</p> <p>総額 1,250 万円</p> <ul style="list-style-type: none"> ●坪単価/25.00万円 ●土地/165.28㎡(49.99坪) ●地目/宅地 ●用途地域/第一種低層 ●建ぺい率/60% ●容積率/100% ●交通/豊鉄「南町」バス停 徒歩4分 <p>●取引態様/売主</p>	<p>6 所在地 豊橋市忠興一丁目</p> <p>総額 1,380 万円</p> <ul style="list-style-type: none"> ●坪単価/20.93万円 ●土地/218㎡(65.94坪) ●地目/雑種地 ●用途地域/第一種中高層 ●建ぺい率/60% ●容積率/200% ●交通/豊鉄「忠興二丁目」バス停 徒歩4分 <p>●取引態様/売主</p>	<p>7 所在地 豊橋市生川南部土地区画整理地内</p> <p>総額 1,420 万円</p> <ul style="list-style-type: none"> ●坪単価/30.20万円 ●土地/155.65㎡(47.09坪) ●地目/宅地 ●用途地域/工業地域 ●建ぺい率/60% ●容積率/200% ●交通/豊鉄「西部団地」バス停 徒歩7分 <p>●取引態様/売主</p>	<p>8 所在地 豊橋市西口町字西ノ口 No.64</p> <p>総額 1,450 万円</p> <ul style="list-style-type: none"> ●坪単価/29.50万円 ●土地/162.39㎡(49.12坪) ●地目/宅地 ●用途地域/第一種中高層 ●建ぺい率/60% ●容積率/200% ●交通/豊鉄「西口」バス停 徒歩3分 <p>●取引態様/売主</p> <p>●開発許可番号/豊橋市指令建指第11-23号</p>
<p>9 所在地 豊橋市西口町字西ノ口 No.78</p> <p>総額 1,477 万円</p> <ul style="list-style-type: none"> ●坪単価/30.80万円 ●土地/158.53㎡(47.95坪) ●地目/宅地 ●用途地域/第一種中高層 ●建ぺい率/60% ●容積率/200% ●交通/豊鉄「西口」バス停 徒歩3分 <p>●取引態様/売主</p> <p>●開発許可番号/豊橋市指令建指第11-23号</p>	<p>10 所在地 豊橋市西幸町字浜池 E 区画</p> <p>総額 1,666.72 万円</p> <ul style="list-style-type: none"> ●坪単価/36.17万円 ●土地/152.36㎡(46.08坪) ●地目/宅地 ●用途地域/準工業地域 ●建ぺい率/60% ●容積率/200% ●交通/豊鉄「西幸南」バス停 徒歩9分 <p>●取引態様/売主</p> <p>●開発許可番号/豊橋市指令建指第11-16号</p>	<p>11 所在地 豊橋市西幸町字古並 B</p> <p>総額 1,680 万円</p> <ul style="list-style-type: none"> ●坪単価/23.70万円 ●土地/234.38㎡(70.89坪) ●地目/宅地 ●用途地域/市街化調整区域 ●建ぺい率/60% ●容積率/200% ●交通/豊鉄「西幸南」バス停 徒歩3分 <p>●取引態様/売主 ※1</p>	<p>12 所在地 豊橋市西口町字西ノ口 No.70</p> <p>総額 1,717 万円</p> <ul style="list-style-type: none"> ●坪単価/30.50万円 ●土地/186.14㎡(56.30坪) ●地目/宅地 ●用途地域/第一種中高層 ●建ぺい率/60% ●容積率/200% ●交通/豊鉄「西口」バス停 徒歩3分 <p>●取引態様/売主</p> <p>●開発許可番号/豊橋市指令建指第11-23号</p>
<p>13 所在地 豊川市御津町西方狐塚②</p> <p>総額 1,030 万円</p> <ul style="list-style-type: none"> ●坪単価/26.20万円 ●土地/129.89㎡(39.29坪) ●地目/宅地・田・畑 ●用途地域/第一種住居 ●建ぺい率/60% ●容積率/200% ●交通/JR「愛知御津」駅 徒歩4分 <p>●取引態様/売主</p>	<p>14 所在地 田原市野田町田尻</p> <p>総額 350 万円</p> <ul style="list-style-type: none"> ●坪単価/5.10万円 ●土地/224.91㎡(68.03坪) ●地目/宅地・雑種地 ●用途地域/市街化調整区域 ●建ぺい率/60% ●容積率/160% ●交通/ぐるりんバス「山ノ神」バス停 徒歩2分 <p>●取引態様/売主 ※2 ※3</p>	<p>15 所在地 田原市波瀬町光崎 A</p> <p>総額 480 万円</p> <ul style="list-style-type: none"> ●坪単価/8.76万円 ●土地/181.11㎡(54.78坪) ●地目/宅地 ●用途地域/第一種低層 ●建ぺい率/60% ●容積率/100% ●交通/コミュ「光崎」バス停 徒歩4分 <p>●取引態様/売主</p>	<p>16 所在地 田原市波瀬町光崎 C</p> <p>総額 500 万円</p> <ul style="list-style-type: none"> ●坪単価/9.13万円 ●土地/181.11㎡(54.78坪) ●地目/宅地 ●用途地域/第一種低層 ●建ぺい率/60% ●容積率/100% ●交通/コミュ「光崎」バス停 徒歩4分 <p>●取引態様/売主</p>
<p>17 所在地 田原市高木町羽根畑 C</p> <p>総額 550 万円</p> <ul style="list-style-type: none"> ●坪単価/6.55万円 ●土地/277.74㎡(84.01坪) ●地目/畑 ●用途地域/第二種住居 ●建ぺい率/60% ●容積率/200% ●交通/豊鉄「高木」バス停 徒歩4分 <p>●取引態様/売主</p>	<p>18 所在地 田原市高木町羽根畑 B</p> <p>総額 600 万円</p> <ul style="list-style-type: none"> ●坪単価/10.89万円 ●土地/182.12㎡(55.09坪) ●地目/畑 ●用途地域/第二種住居 ●建ぺい率/60% ●容積率/200% ●交通/豊鉄「高木」バス停 徒歩4分 <p>●取引態様/売主</p>	<p>19 所在地 田原市片西一丁目</p> <p>総額 1,090 万円</p> <ul style="list-style-type: none"> ●坪単価/9.80万円 ●土地/368.40㎡(111.44坪) ●地目/宅地 ●用途地域/第一種中高層 ●建ぺい率/60% ●容積率/200% ●交通/コミュ「片西南」バス停 徒歩2分 <p>●取引態様/仲介</p>	<p>20 所在地 蒲郡市三谷町四舗</p> <p>総額 990 万円</p> <ul style="list-style-type: none"> ●坪単価/20.20万円 ●土地/161.89㎡(48.97坪) ●地目/宅地 ●用途地域/準工業地域 ●建ぺい率/60% ●容積率/160% ●交通/名鉄東部「三河三谷駅前」バス停 徒歩5分 <p>●取引態様/売主 ※2</p>
<p>21 所在地 新城市野田町字西町屋敷 B</p> <p>総額 587.20 万円</p> <ul style="list-style-type: none"> ●坪単価/9.75万円 ●土地/198.91㎡(60.17坪) ●地目/畑 ●用途地域/第一種住居 ●建ぺい率/60% ●容積率/200% ●交通/JR「野田城」駅 徒歩3分 <p>●取引態様/売主 ※セットバック済</p>	<p>22 所在地 新城市長篠字市場</p> <p>総額 700 万円</p> <ul style="list-style-type: none"> ●坪単価/7.00万円 ●土地/329.08㎡(99.54坪) ●地目/宅地 ●用途地域/準都市計画区域 ●建ぺい率/60% ●容積率/200% ●交通/豊鉄「長篠城前」バス停 徒歩2分 <p>●取引態様/仲介</p>	<p>23 所在地 湖西市新居町内山</p> <p>総額 350 万円</p> <ul style="list-style-type: none"> ●坪単価/2.60万円 ●土地/439.66㎡(132.99坪) ●地目/宅地 ●用途地域/市街化調整区域 ●建ぺい率/20% ●容積率/80% ●交通/コちゃん「中町」バス停 徒歩5分 <p>●取引態様/仲介 ※2 ※4</p>	<p>24 所在地 浜松市北区三ヶ日町都筑字北田面</p> <p>総額 350 万円</p> <ul style="list-style-type: none"> ●坪単価/3.78万円 ●土地/305.90㎡(92.53坪) ●地目/宅地 ●用途地域/市街化調整区域 ●建ぺい率/60% ●容積率/200% ●交通/町内巡回バス「駒場」バス停 徒歩6分 <p>●取引態様/仲介 ※4</p>

※1 豊橋市開発審査会基準第16号(市街化区域決定前からの宅地における開発行為、若しくは建築行為)、いわゆる線引き前宅地の要件に該当する物件。
 ※2 セットバック必要物件。
 ※3 愛知県開発審査会基準第17号(市街化区域決定前からの宅地における開発行為、若しくは建築行為)、いわゆる線引き前宅地の要件に該当する物件。
 ※4 都市計画法第43条 建築許可申請要す
 取引態様: 売主・仲介 広告有効期限: 2022年4月22日 No.220408

無料!! 住宅ローン仮審査お手伝いします

どのくらい借入出来るか知りたい! 転職したばかり! シングルマザー! 他社で断られた! などお客様の心配事を、まずはご相談下さい。ローン審査や毎月の返済額など、経験豊富なスタッフがご相談を承っております。カスタムハウジングの家づくり

お客様に喜んでいただける企業集団

株式会社 カスタムハウジング コーポレーション

まごころをこめた家づくり
Hearts of CUSTOM

〒441-3147 愛知県豊橋市大岩町字火打坂6番地の3

☎ 0532-41-8181 <http://www.custom-h.com>
E-mail:toiawase@custom-h.com

●公益社団法人/愛知県宅地建物取引業協会会員 ●建設業/愛知県知事免許(般-3) 第51705号
 ●公益社団法人/全国宅地建物取引業保証協会会員 ●宅地建物取引業/愛知県知事免許(7) 第17149号
 ●東海不動産公正取引協議会加盟 ●一級建築士事務所/愛知県知事登録(い-2) 第12141号

設計部 カスタム一級建築デザイン設計事務所
 建設部 新築住宅、商業建設等々設計・施工
 リフォーム部 小さな修繕もお気軽に
 不動産部 分譲、売買、仲介業務(土地、住宅、店舗、工場用地、中古住宅、賃貸(住宅、店舗)、定期借地、建売住宅、マンション)

関連会社 カスタムハウジング(株)、全国ネットグループ

一般社団法人 日本ツーバイフォー建築協会 正会員
 住宅かし保険 ㈱日本住宅保証検査機構
 損害保険 東京海上日動火災保険(株) 代理店

本誌広告掲載物件以外にも物件の性質上、売主の都合で極秘の物件も多数ございます。是非、ご来店ください。●売却の節はご容赦願います。